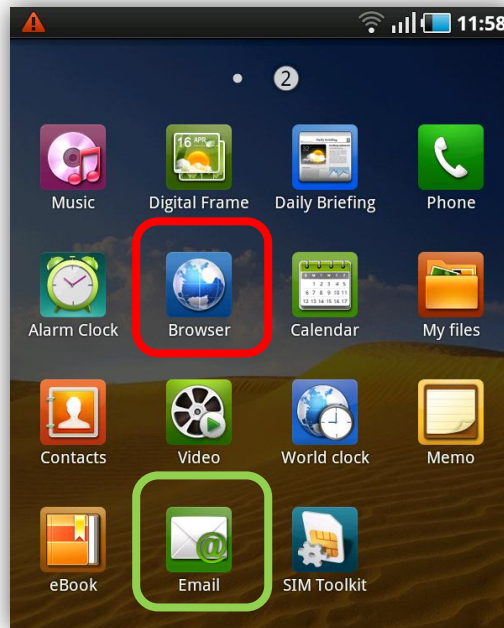


ขั้นตอนการติดตั้งระบบ SWU Mail ผ่าน Android

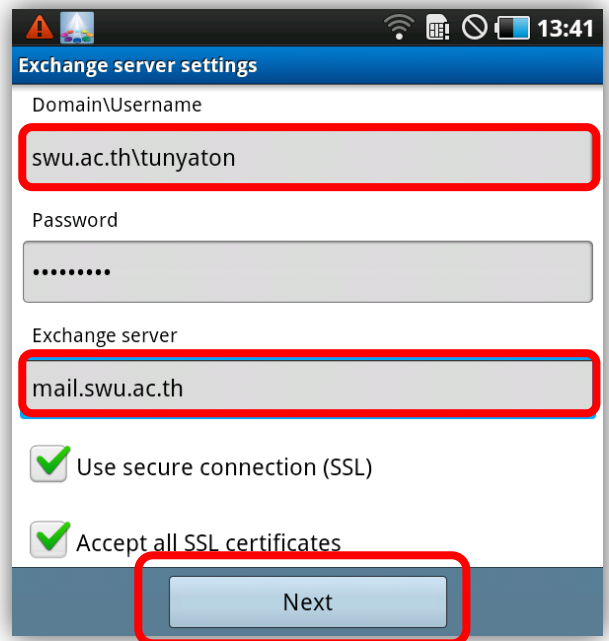
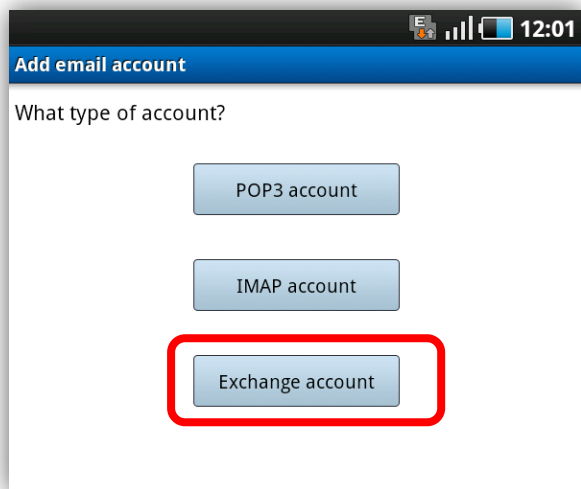
ทำการเชื่อมต่อระบบเครือข่าย wireless ของมหาวิทยาลัย โดยผ่าน SSID ที่ชื่อ WISE-???? ตามแต่ละสถานที่ หรือเชื่อมต่อเครือข่ายอินเทอร์เน็ตผ่าน Edge หรือ 3g ของผู้ให้บริการ

ถ้า Connect ผ่าน WiSE ให้เปิดโปรแกรม **Browser** เพื่อทำการ login โดยใช้ **buasri id** และ **password** จากนั้นเข้าไปที่หน้า **Menu** และเปิดโปรแกรม **Email**

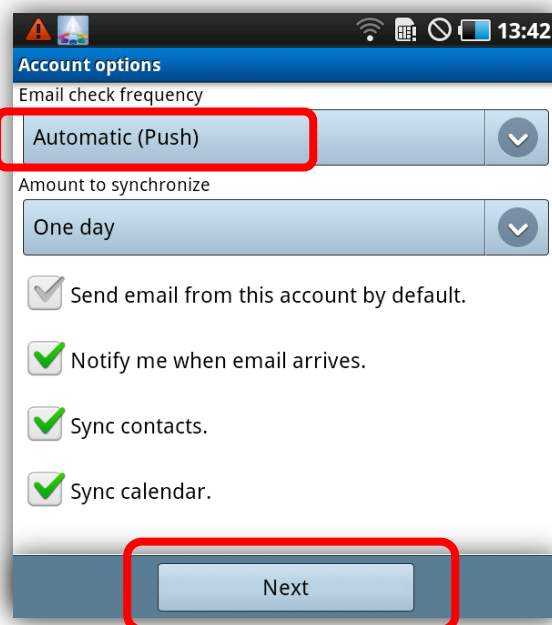


เมื่อเข้ามาที่โปรแกรม Email กรอก email address และ password แล้วกด next

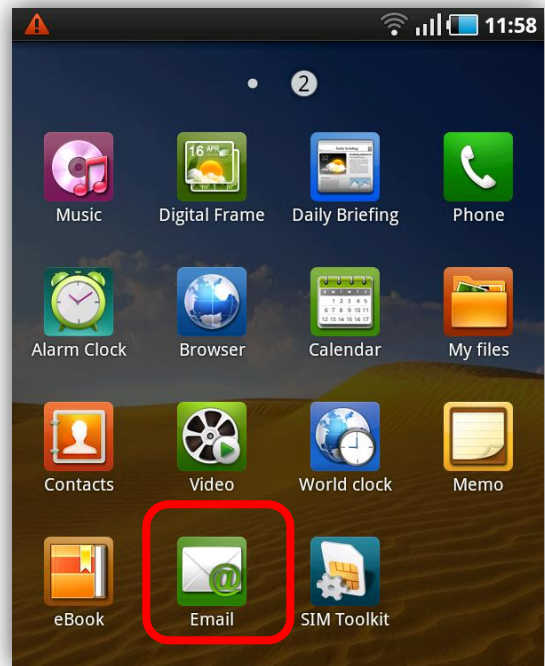
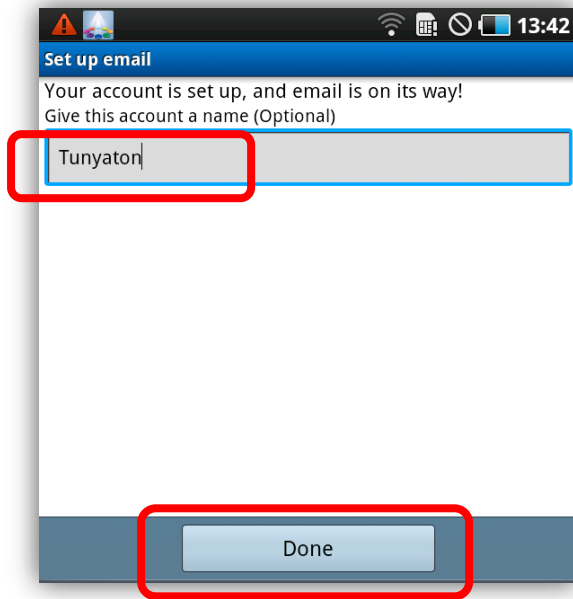
A screenshot of the 'Set up email' screen on an Android device. The screen has a blue header with the title 'Set up email' and the time 13:40. Below the header, there is a text area with the message 'You can configure email for most accounts in a few steps.' There are two input fields: one for 'Email address e.g. account@example.com' and one for 'Password'. At the bottom, there are two buttons: 'Manual setup' and 'Next'.A screenshot of the 'Set up email' screen on an Android device. The screen has a blue header with the title 'Set up email' and the time 12:00. Below the header, there is a text area with the message 'You can configure email for most accounts in a few steps.' There are two input fields: one for 'tunyaton@swu.ac.th' and one for a password (represented by dots). At the bottom, there are two buttons: 'Manual setup' and 'Next' (highlighted with a red square).



ในกรณีที่ต้องการ **push mail** ซึ่งหมายถึงว่า ถ้ามีคนส่ง mail มาถึงเราก็จะมาเข้าที่โทรศัพท์ของเราทันทีให้
เลือก **Automatic (Push)**



ใส่ชื่อเรียก email นี้ จากนั้นกด Done



ระบบจะทำการ check mail ให้เป็นที่เรียบร้อย