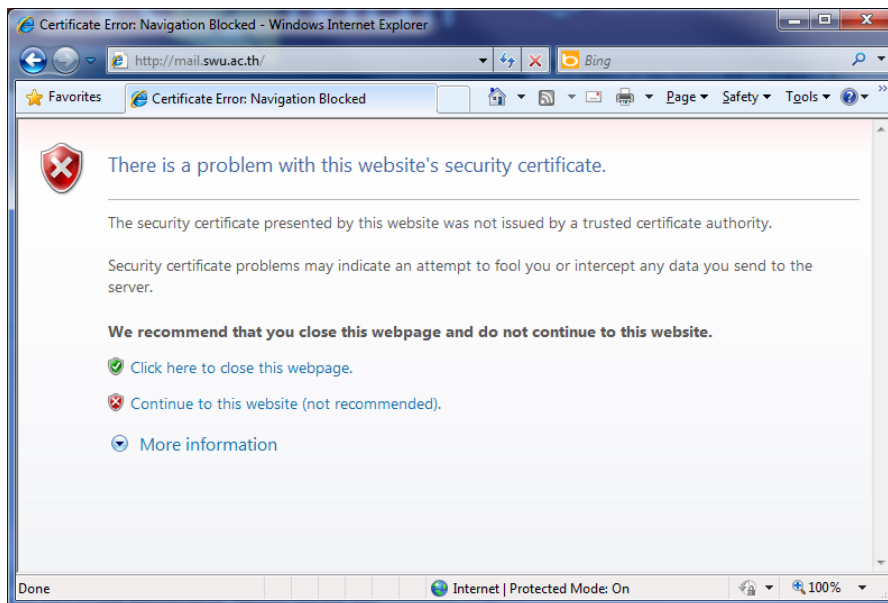


การติดตั้ง Certificate สำหรับโปรแกรม IE

เพื่อใช้สำหรับ Webmail ของมหาวิทยาลัยศรีนครินทรวิโรฒ

เมื่อผู้ใช้เข้าหน้าเว็บไซต์ Webmail (<http://mail.swu.ac.th>) จะพบหน้าจอแจ้งเตือนการเข้าใช้เว็บไซต์ Webmail ซึ่งเป็นการเตือนเพื่อความปลอดภัยของผู้ใช้ในการเข้าใช้งาน ดังภาพ

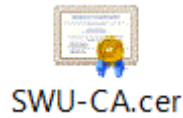
หากผู้ใช้ไม่เชื่อใจในเว็บไซต์ที่กำลังจะเข้าชม ให้คลิกที่ "Click here to close this webpage." เพื่อปิดเว็บไซต์นี้ แต่เว็บไซต์ <http://mail.swu.ac.th> เป็นเว็บไซต์ของมหาวิทยาลัย จึงต้องคลิก "Continue to this website (not recommended)." เพื่อใช้งานระบบ Webmail ของมหาวิทยาลัย



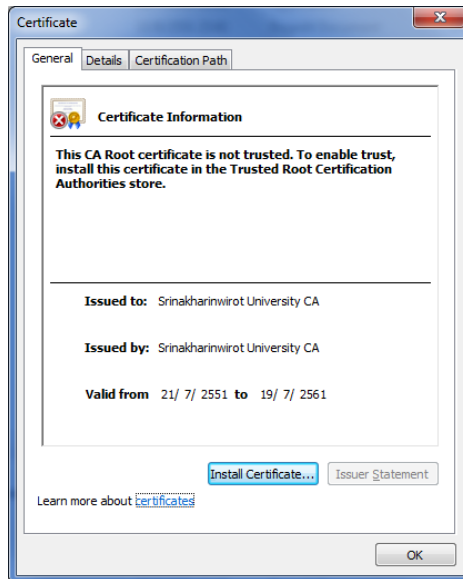
ภาพ : แจ้งเตือนการเข้าใช้เว็บไซต์

ขั้นตอนการติดตั้ง Certificate สำหรับ Webmail มีขั้นตอนดังนี้

1. ดาวน์โหลดไฟล์ SWU-CA.cer จากเว็บไซต์ <http://mail.swu.ac.th> และดับเบิลคลิกไฟล์ เพื่อติดตั้ง Certificate



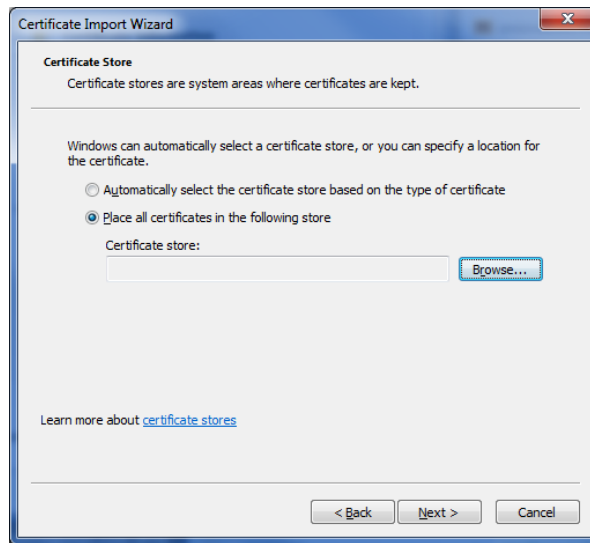
2. จะมีหน้าต่างปรากฏขึ้นมาดังภาพ จากนั้นให้คลิกปุ่ม "Install Certificate..."



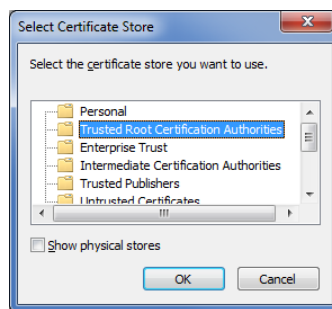
3. เมื่อ Click ที่ Install Certificate แล้วจะปรากฏหน้าต่าง ดังภาพ จากนั้นให้คลิกปุ่ม "Next"



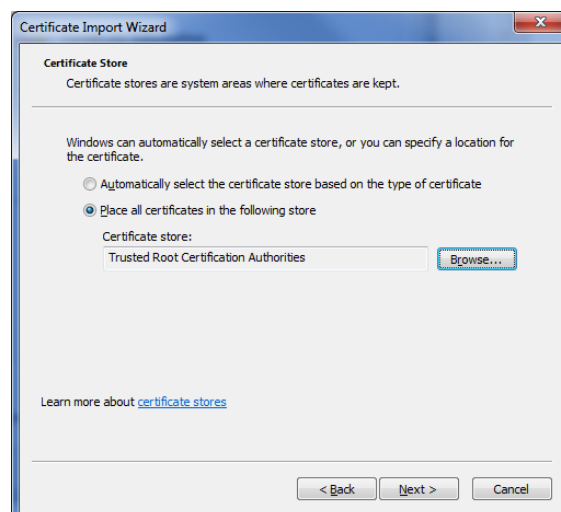
4. เลือก "Place all certificates in the following store" แล้วคลิกปุ่ม "Browse..."



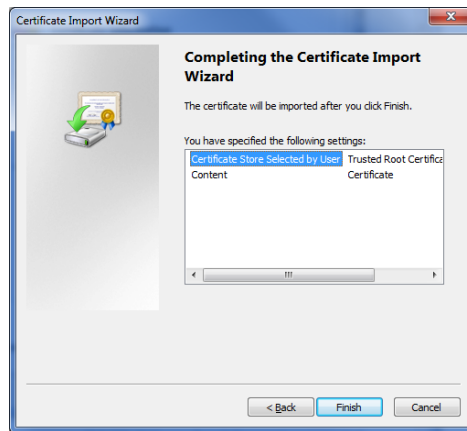
5. เลือก "Trusted Root Certification Authorities" แล้วคลิกปุ่ม OK



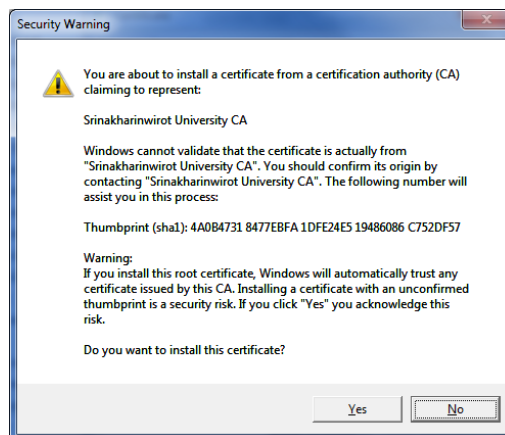
6. "Trusted Root Certification Authorities" จะปรากฏขึ้น และคลิกปุ่ม Next



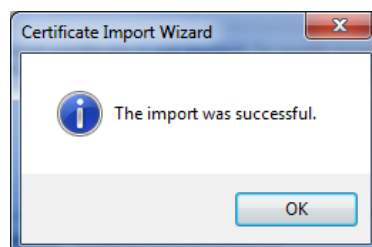
7. คลิกเลือก "Certification Store Selected by User" และคลิกปุ่ม Finish



8. หน้าต่างยืนยันการติดตั้งปรากฏขึ้น ให้คลิกปุ่ม Yes



9. หน้าต่างแสดงการติดตั้งเสร็จสิ้น คลิกปุ่ม OK



10. ปิด และเปิดโปรแกรม IE ใหม่ จากนั้นทำการเข้าเว็บไซต์ <http://mail.swu.ac.th> จะไม่พบหน้าจอแจ้งเตือนการเข้าใช้เว็บไซต์ และเข้าสู่หน้าจอ Webmail ใหม่ทันที โดยผู้ใช้สามารถเลือกเข้าใช้งานโปรแกรม Webmail ได้ 2 ตัวเลือกคือ

- WebMail with Squirrel เป็นโปรแกรม Webmail เก่า เหมาะกับผู้ใช้ที่ถนัดเวอร์ชันเก่า
- WebMail with Horde เป็นโปรแกรม Webmail ใหม่ ที่มีคุณสมบัติใหม่มากมาย

